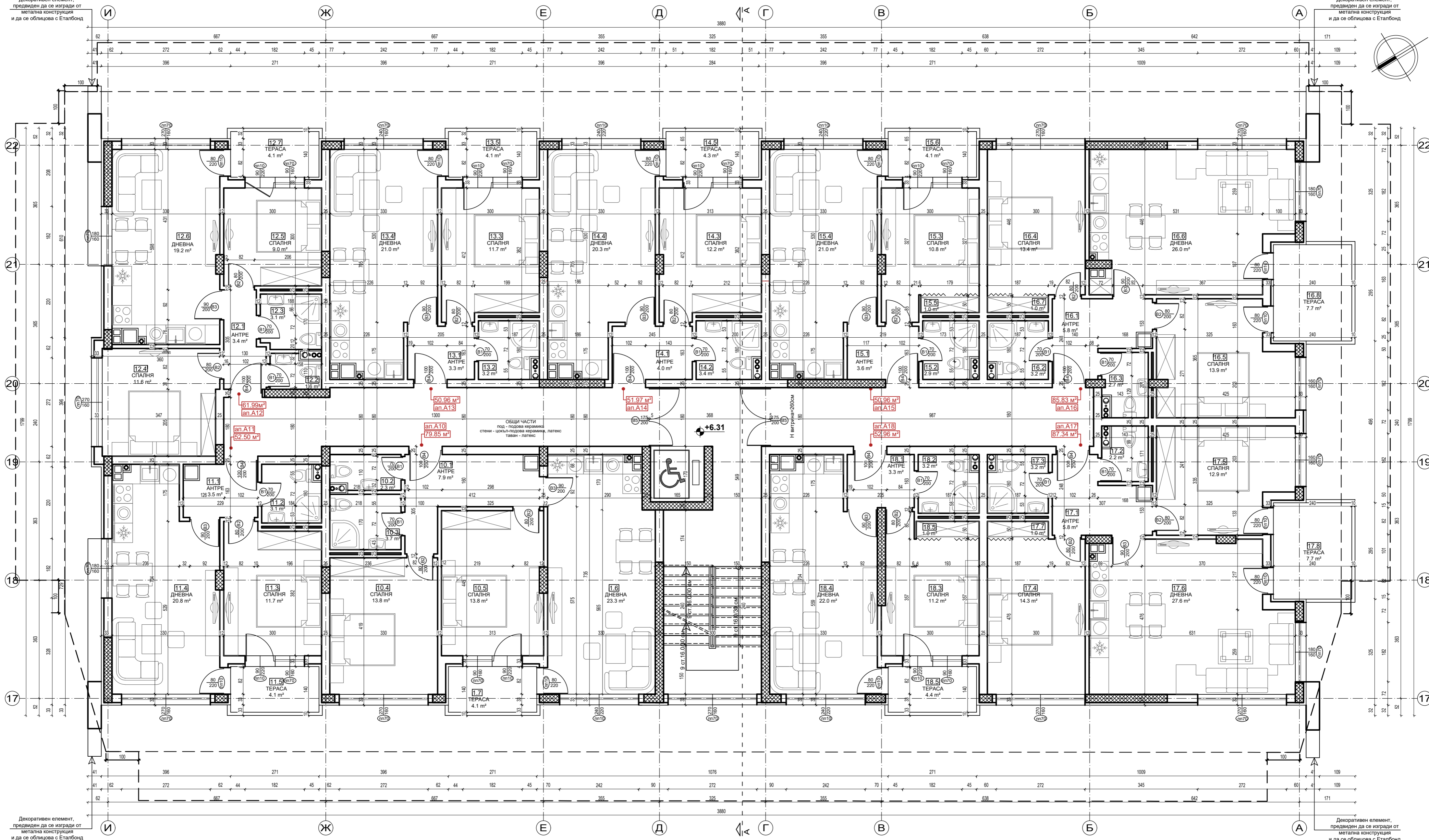


Декоративен елемент, предвиден да се изгради от метална конструкция и да се облицова с Еталбонд

Декоративен елемент, предвиден да се изгради от метална конструкция и да се облицова с Еталбонд



- ЗАБЕЛЕЖКИ**
- ОЗНАЧЕНИТЕ РАЗМЕРИ НА ПРОЗОРЦИТЕ СА СТОЛАРСКИ И СА КОТИРАНИ ОТ НИВОТО НА ГОТОВА НАСТИЛКА!
  - ОЗНАЧЕНИТЕ РАЗМЕРИ НА ВРАТИТЕ СА СТОЛАРСКИ И СА КОТИРАНИ ОТ НИВОТО НА ГОТОВА НАСТИЛКА!
  - ВИСОЧИНАТА НА ПЪЛНИТЕ ПОДПРОЗОРЧНИ ЧАСТИ Е ОТ ГОТОВ ПОД!
  - РОЗЕТКИТЕ НА КОМИНИТЕ ДА СЕ ОСТАВАТ НА 30см. ПОД ТАВАНА
  - ПОДБОРЪТ НА МАТЕРИАЛИТЕ И ЦВЕТОВЕТЕ ЗА ДОВЪРШИТЕЛНИТЕ РАБОТИ
  - Е ПО ОДОБРЕНИ МОСТРИ ОТ ПРОЕКТАНТА
  - ИНСТАЛАЦИОННИТЕ ОТВОРИ В НОСЕЩАТА КОНСТРУКЦИЯ И СТЕНИТЕ ДА СЕ ИЗПЪЛНЯТ ПО КОФРАЖНИ ПЛАНОВЕ И В СЪОТВЕТСТВИЕ С ПРОЕКТИТЕ ПО СЪОТВЕТНИТЕ СПЕЦИАЛНОСТИ!
  - ПОД НАСТИЛКАТА И ПО ЦОКЛИТЕ НА ВСИЧКИ БАЛКОНИ ДА СЕ ПОЛОЖАТ ДВА-ТРИ ПЛАСТА ХИДРОИЗОЛАЦИЯ
  - ВЪРХУ БОРДОВЕТЕ НА ВСИЧКИ БАЛКОНИ И ТЕРАСИ ДА СЕ ПОСТАВЯТ БОРДОВИ ШАПКИ ОТ ПОЛИРАН ВРАЧАНСКИ КАМЪК С ВОДОБРАН
  - ПОДПРОЗОРЧНИТЕ ПЕРВАЗИ ОТЪН СА ОТ ПОЛИРАН ВРАЧАНСКИ КАМЪК С ВОДОБРАН