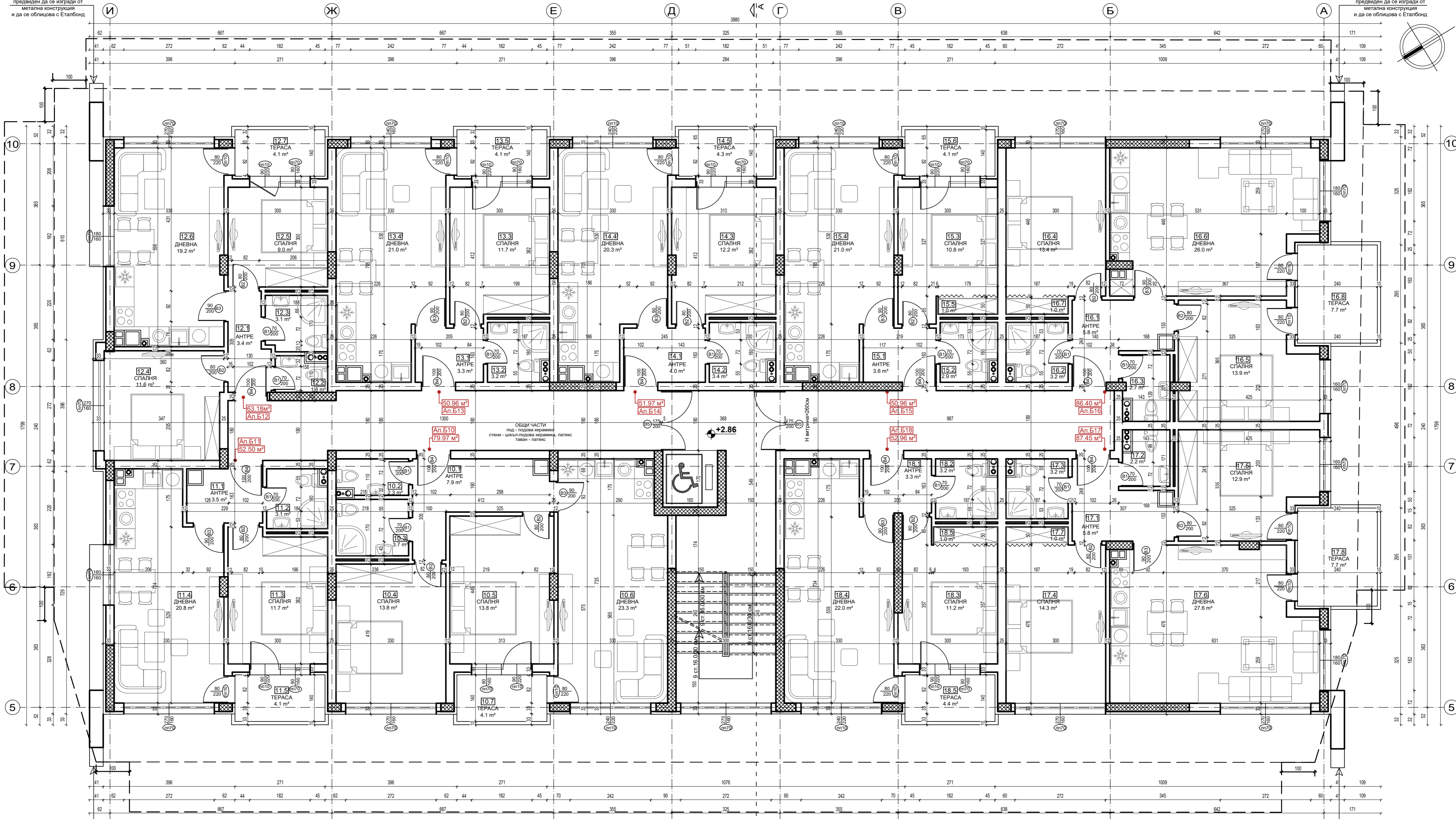


Декоративен елемент,  
предвиден да се изгради от  
метална конструкция  
и да се облицова с Еталбонд

Декоративен елемент,  
предвиден да се изгради от  
метална конструкция  
и да се облицова с Еталбонд



Декоративен елемент,  
предвиден да се изгради от  
метална конструкция  
и да се облицова с Еталбонд

Декоративен елемент,  
предвиден да се изгради от  
метална конструкция  
и да се облицова с Еталбонд

- ЗАБЕЛЕЖКИ**
1. ОЗНАЧЕНИТЕ РАЗМЕРИ НА ПРОЗОРЦИТЕ СА СТОЛАРСКИ И СА КОТИРАНИ ОТ НИВОТО НА ГОТОВА НАСТИЛКА!
  2. ОЗНАЧЕНИТЕ РАЗМЕРИ НА ВРАТИТЕ СА СТОЛАРСКИ И СА КОТИРАНИ ОТ НИВОТО НА ГОТОВА НАСТИЛКА!
  3. ВИСОЧИНАТА НА ПЪЛНИТЕ ПОДПРОЗОРЧНИ ЧАСТИ Е ОТ ГОТОВ ПОД!
  4. РОЗЕТИТЕ НА КОМИНИТЕ ДА СЕ ОСТАВАТ НА 30см. ПОД ТАВАНА
  5. ПОДБОРЪТ НА МАТЕРИАЛИТЕ И ЦВЕТОВЕТЕ ЗА ДОВЪРШИТЕЛНИТЕ РАБОТИ Е ПО ОДОБРЕНИ МОСТРИ ОТ ПРОЕКТАНТА
  6. ИНСТАЛАЦИОННИТЕ ОТВОРИ В НОСЕЩАТА КОНСТРУКЦИЯ И СТЕНИТЕ ДА СЕ ИЗПЪЛНЯТ ПО КОФРАЖНИ ПЛАНОВЕ И В СЪОТВЕТСТВИЕ С ПРОЕКТИТЕ ПО СЪОТВЕТНИТЕ СПЕЦИАЛНОСТИ!
  7. ПОД НАСТИЛКАТА И ПО ЦОКЛИТЕ НА ВСИЧКИ БАЛКОНИ ДА СЕ ПОЛОЖАТ ДВА-ТРИ ПЛАСТА ХИДРОИЗОЛАЦИЯ
  8. ВЪРХУ БОРДОВЕТЕ НА ВСИЧКИ БАЛКОНИ И ТЕРАСИ ДА СЕ ПОСТАВЯТ БОРДОВИ ШАПКИ ОТ ПОЛИРАН ВРАЧАНСКИ КАМЪК С ВОДОБРАН
  9. ПОДПРОЗОРЧНИТЕ ПЕРВАЗИ ОТВЪН СА ОТ ПОЛИРАН ВРАЧАНСКИ КАМЪК С ВОДОБРАН